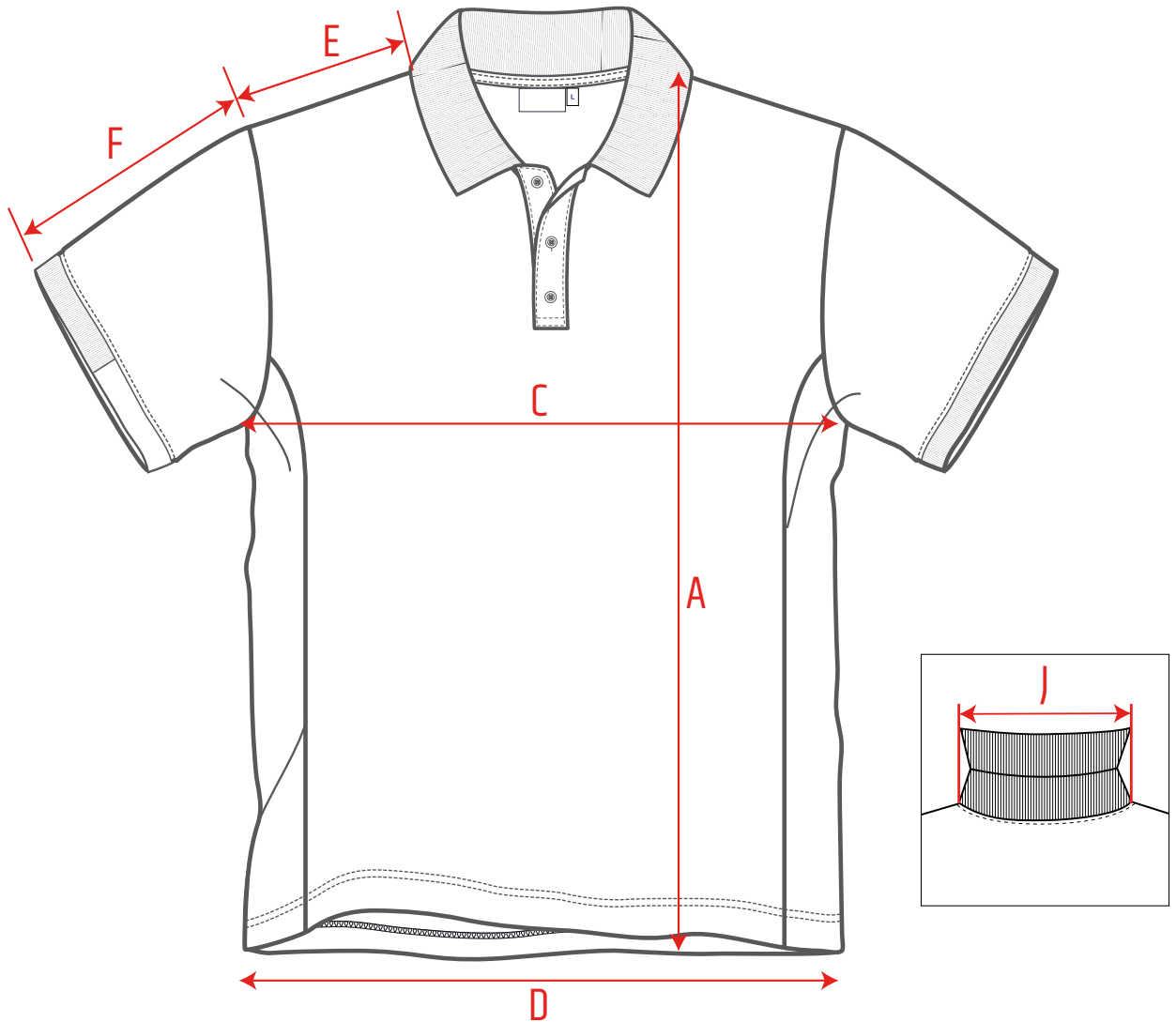




# POLO

POLO À MANCHES COURTES



**POLO / MODERN FIT | 50% COTON / 50% POLYESTER | 210 GR/M<sup>2</sup> | PIQUÉ**

	Toutes mesures en cm	S	M	L	XL	2XL	3XL	4XL	Tolérance
A	Longueur du bos	74	76	78	80	82	84	86	1,5
C	Largeur poitrine	48	51	54	57	60	63	66	1,0
D	Largeur inférieure	47	50	53	56	59	62	65	1,0
E	Épaule	-	-	-	-	-	-	-	-
F	Longueur des manches	20	21	22	23	24	24	25	1,0
J	Largeur du cou, couture à couture	17,5	18	18,5	19	19,5	20	20,5	1,0